



# VFM RAIFFEISEN Lucerne

Tour qualificatif

Dimanche 12 octobre 2008 à 17h

Salle de La Pépinière aux Breuleux

### Prochains matchs VFM LNA :

SA 18.10.08 19h Voléro Zurich - VFM

SA 25.10.08 17h30 VFM - Guin/Düdingen

### Autres équipes du VFM:

VE 10.10 VFM3 - BMV 0-3

SA 11.10 BMV - VFM4 0-3

SA 11.10 BMV - VFM M16 3-0

SA 11.10 O'diesbach - VFM2 3-0

SA 11.10 Bienne - VFM LNA 3-0

04	Suter	Sandra	1984	180 cm	CH	Aussen
05	Vargova	Zuzana	1981	180 cm	SK	Mitte
06	Elmiger	Laura	1990	195 cm	CH	Aussen
07	Jordan	Barbara	1989	178 cm	CH	Aussen
08	Zurrendonk	Anika	1990	166 cm	CH	Libero
09	Hofstetter	Magdalena	1989	178 cm	CH	Mitte
11	Jordan	Gabi	1989	178 cm	CH	Pass
13	Wesseling	Karin	1990	180 cm	CH	Dia
10	Kronenberg	Linda	1979	173 cm	CH	Dia

TrainerIn / entraîneur:

Vladimir Tallo

Capitain / capitaine:

Zuzana Vargova

Donateurs de ballons de matchs

### BCJ, Banque Cantonale du Jura

Joseph Haefeli SA, appareils ménagers, agencements de cuisines au Noirmont

Steiner Nicolas ferblanterie et sanitaire, à Saignelégier

JA Beuret chauffages, Joseph-André Beuret à Saignelégier

Pharmacie St-Hubert, Vincent Boillat au Noirmont

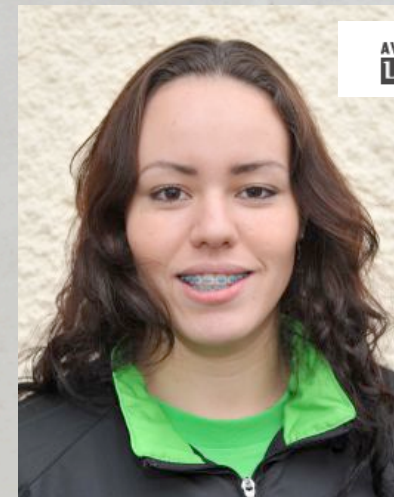
Fernando Miguel entreprise de peinture, aux Breuleux

Riat Vins sàrl, à Saignelégier

Queloz Jean-Bernard ingénieurs-géomètres, à Saignelégier

Guido Cherini entreprise de construction, à La Ferrière

M. Montavon SA



n°2 Fernanda Belisario  
Attaquante

AVEC LE SOUTIEN DE LA  
Loterie Romande



Garage des Pionniers





CH-2350 Saignelégier  
Tel 0041 32 951 16 88  
www.cafe-du-soleil.ch



Meilleures joueuses de VFM et Lucerne désignées en fin de match par les entraîneurs adverses avec le parrainage de: Fleurs A L'EGLANTINE au Noirmont



Provenance/poste	No	Prénom	Nom	Date de naissance	Taille
USA Attaqu. / Capitaine	1	<a href="#">Katie</a>	Bruzdzinski	1986	183
BRA Attaquante	2	<a href="#">Fernanda</a>	Belisario	1982	187
BRA Attaquante	3	<a href="#">Kerley</a>	Becker	1986	185
USA Passeuse	4	<a href="#">Michelle</a>	Moriarty	1986	178
SUI / VFM SAE Attaquante	7	<a href="#">Camille</a>	Dessarrzin	1992	172
SUI / VFM SAE Libero	8	<a href="#">Méjissa</a>	Willemmin	1990	167
BRA / VFM SAE Attaquante	11	<a href="#">Mariana</a>	Lisboa de Goes	1990	178
SUI / VFM SAE Attaquante	13	<a href="#">Charline</a>	Cattin	1991	177
BRA		<a href="#">Leonardo</a>	Portaleoni	Entraîneur	
CAN		<a href="#">Marc</a>	Bertrand	Physio	
SUI		<a href="#">Glenn</a>	Vuilleumier	Masseur	
SUI		<a href="#">Anouck</a>	Glauser	Masseuse	

**ATB SA**  
Ingénieurs-conseils SIA USIC



Routes et trafic

Hydraulique

Structures et ouvrages d'art

Gestion des déchets et carrières

Travaux spéciaux

Aménagement du territoire

2740 Moutier 032 494 55 88  
2950 Courgenay 032 471 16 15  
2720 Tramelan 032 487 59 77  
2350 Saignelégier 032 951 17 22  
www.atb-sa.ch info@atb-sa.ch

Volleyball	11.10.08 20:44
<b>VOLLEY: LNA D (11.10)</b>	
Guin - Lucerne	25-19 25-19 3 - 0
Bienne - Franches-M.	25-23 25-18 3 - 0
Kanti SH - Cheseaux	25-9 25-21 3 - 0
Toggenburg - Aesch-Pf.	24-26 24-26 0 - 3
Volero ZH - Koeniz	15-25 14-25 0 - 3
<b>Classement (11.10)</b>	
1. Bienne	2/ 4
2. Koeniz	2/ 4
3. Kanti SH	2/ 4
4. Guin	2/ 2
5. Aesch-Pf.	2/ 2
6. Cheseaux	2/ 2
7. Volero ZH	2/ 2
8. Lucerne	2/ 0
9. Franches-M.	2/ 0
10. Toggenburg	2/ 0
1-8=playoff 9-10=playout	
Volleyball LNA M: Résultats par SMS.	
294 START au 898 (CHF -.50/SMS)	

**MFR GÉOLOGIE - GÉOTECHNIQUE SA**

- SITES POLLUES / CONTAMINÉS + ASSISTANCE TECHNIQUE
- RISQUES NATURELS + ETUDES
- GEOLOGIE DE L'INGENIEUR + CONSEILS
- GEOTECHNIQUE + MAÎTRISE D'OEUVRE
- EAUX SOUTERRAINES

Delémont 032 422 61 14 Bienne 032 341 48 08 La Chaux-de-Fonds 032 968 95 40 Epalinges 021 784 06 00

<http://www.mfr.ch>

**GVH DELEMONT SA**

INGENIEURS CIVILS

Rue St - Maurice 30H / CP 463  
CH - 2800 Delémont 1

Tel 032 / 421 96 76

Fax 032 / 421 96 79

Adresse électronique : delemont@gvh.ch

- OUVRAGES D'ART : ponts et viaducs
- TRAVAUX SOUTERRAINS : tunnels et galeries
- BÂTIMENTS - CONSTRUCTIONS INDUSTRIELLES
- AMENAGEMENTS ROUTIERS - ADDUCTION D'EAU
- ASSAINISSEMENT D'OUVRAGES
- EXPERTISES



Système de Management  
Certifié ISO 9001  
Numéro d'enregistrement  
14684-01

GVH TRAMELAN SA  
GVH LA CHAUX - DE FONDS SA  
GVH ST - BLAISE SA

**Top-Net Vico**  
Générale de Nettoyages

